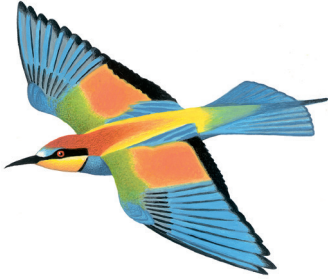


# Tier-Bingo

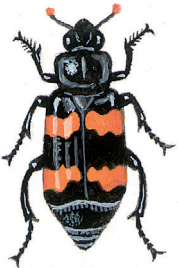
Achte beim Spaziergang durch Feld, Wald und Wiese auf die Tiere, die dort leben. Einige haben nur eine schützende Haut, andere einen Panzer, Federn oder Fell. Ordne die Tiere, die du entdeckst, zu und mache ein Kreuz in der richtigen Reihe. Für jede Tiergattung darf nur ein Kreuz gemacht werden. In welcher Reihe kannst du zuerst „Bingo“ rufen, weil alle vier Felder angekreuzt sind? Gelingt es dir, alle Reihen zu vervollständigen?



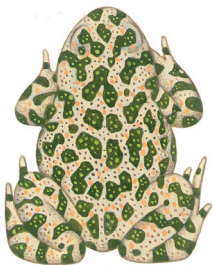
--	--	--	--



--	--	--	--



--	--	--	--



--	--	--	--

Illustrationen von Thomas Müller  
aus: *Hamster, Storch und Schwalbenschwanz*

 GERSTENBERG

